


NAS 221

Vzdálený přístup – Cloud Connect™

Vzdálený přístup k souborům na NAS
použitím with Cloud Connect™

ASUSTOR COLLEGE



CÍLE KURZU

V tomto kurzu se naučíte:

1. Připojte se vzdáleně k ASUSTOR NAS přes Internet

PŘEDCHOZÍ ZNALOSTI

Předchozí kurzy:

Žádné

Měli byste znát:

N/A

OBSAH

1. Vzdálený přístup

1.1 Připojení k NAS přes internet

1.2 Použití Cloud Connect™

1.3 Nastavení připojení pro další služby

1.4 Poznámky

1. Vzdálený přístup

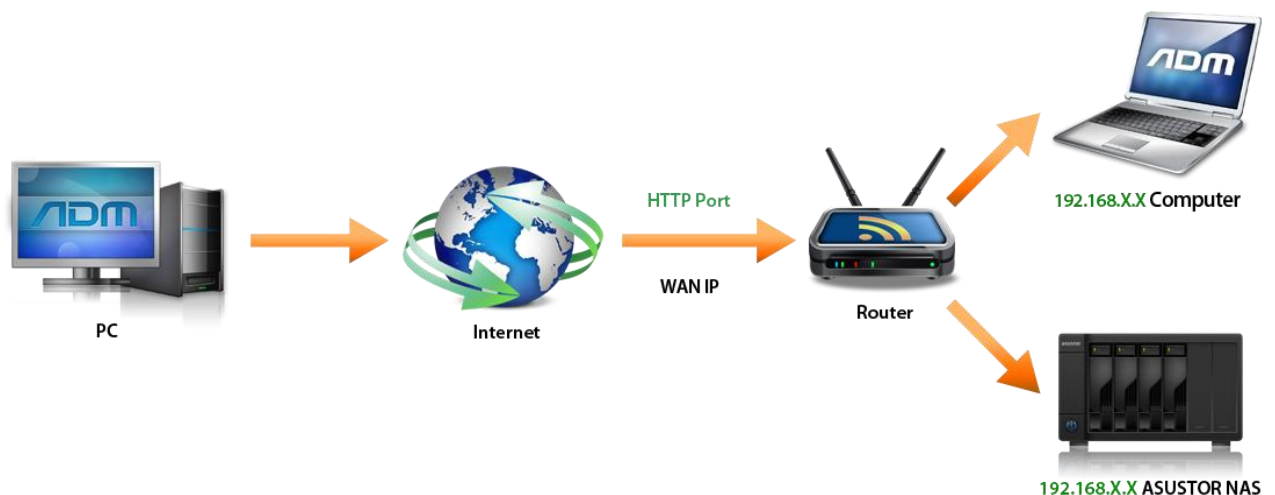
1.1 Připojení k NAS přes internet

ASUSTOR poskytuje svým uživatelům jednoduché a rychlé řešení pro vzdálený přístup ke svým NAS přes internet a pro vzdálený přístup k vlastním souborům vytvořením soukromého cloudu. Můžete využít jeden ze tří způsobů, jak se vzdáleně připojit k vašemu NAS.

a. Přímé připojení vašeho NAS k internetu



b. Připojení vašeho NAS k routeru a následné použití ASUSTOR Cloud Connect™



c. Připojení NAS k internetu a manuální nastavení připojení

Pro více informací si přečtěte: [NAS 224 Vzdálený přístup – manuální nastavení](#)

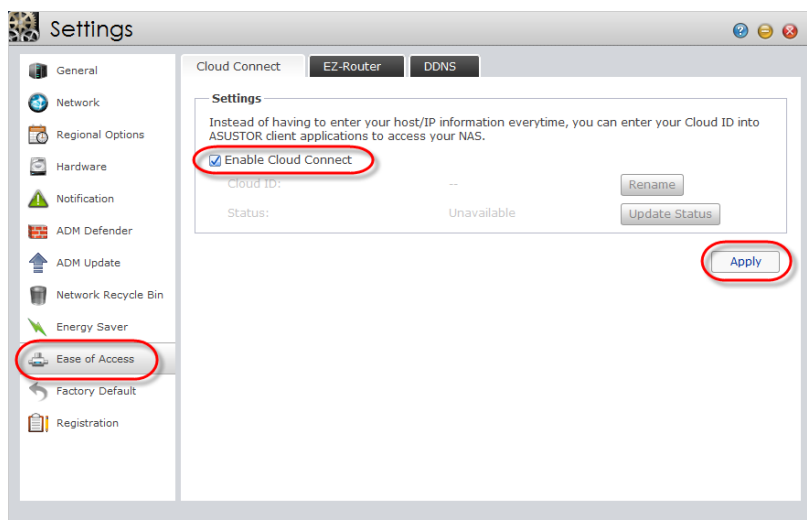
Tato příručka popisuje, jak nastavit vzdálený přístup k NAS pomocí Cloud Connect™.

1.2 Použití Cloud Connect

Jediněčná funkce ASUSTOR Cloud Connect™ umožňuje nastavit NAS pro vzdálený přístup ve dvou jednoduchých krocích vytvořením privátního cloudu. Před povolením funkce Cloud Connect™ se ujistěte, zda máte zaregistrovaný váš NAS, a zda máte vaše ASUSTOR ID.

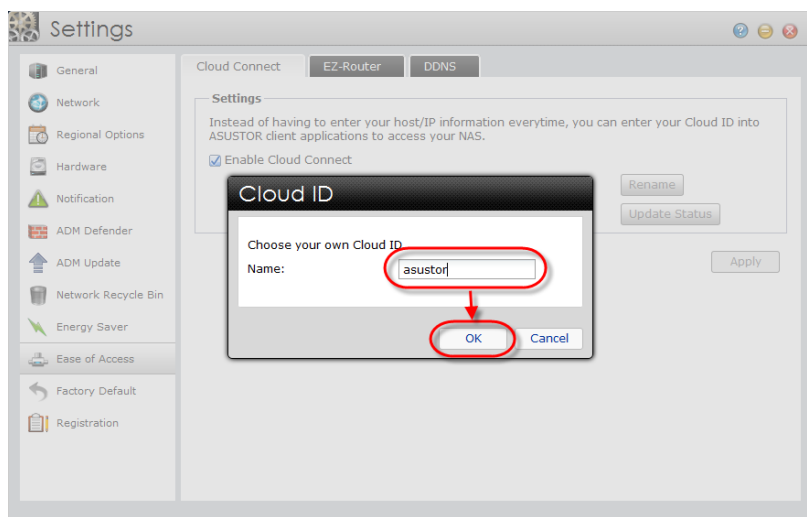
KROK 1

- ✓ Přihlašte se do administrace.
- ✓ Zvolte **[Settings]** → **[Ease of Access]**.
- ✓ Zaškrtněte políčko **[Enable Cloud Connect]** a klikněte na **[Apply]**.



KROK 2

- ✓ Zadejte, jak chcete, aby se váš cloud jmenoval a klikněte na **[OK]**.

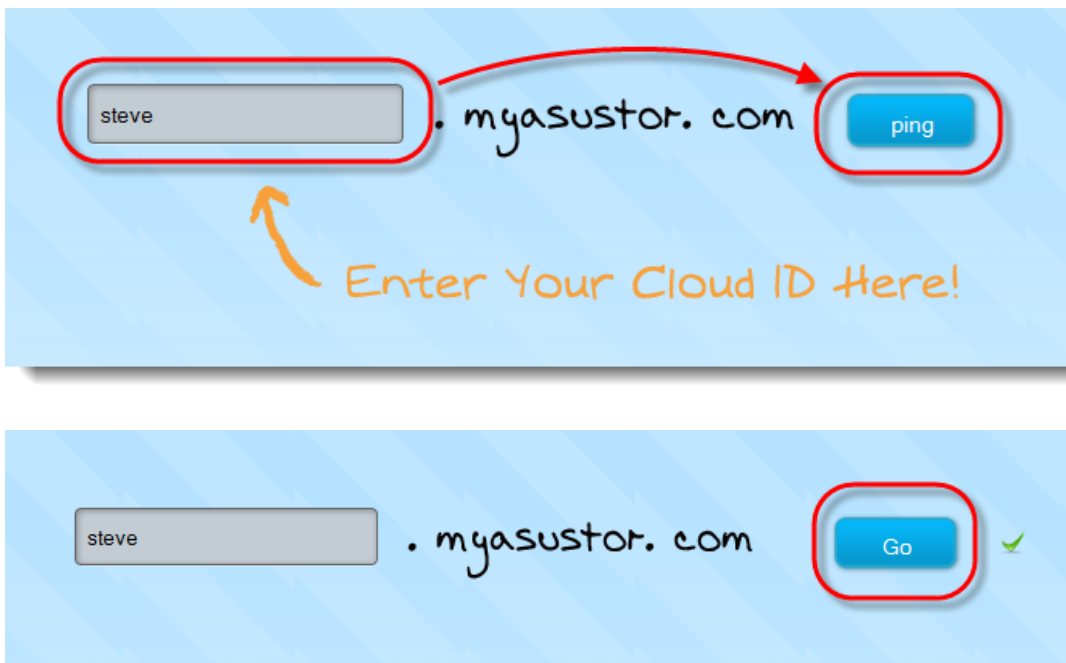


KROK 3

Nyní jste připraveni připojit váš NAS k internetu. Jsou dva způsoby jak to udělat:

a. Připojení přes myasustor web

Zadejte <http://www.myasustor.com/> do vašeho webového prohlížeče a zadajte vaše Cloud ID. Klikněte na [ping]. Po zobrazení tlačítka [Go] na něj klikněte a budete připojeni k vašemu NAS.



b. Přímé připojení

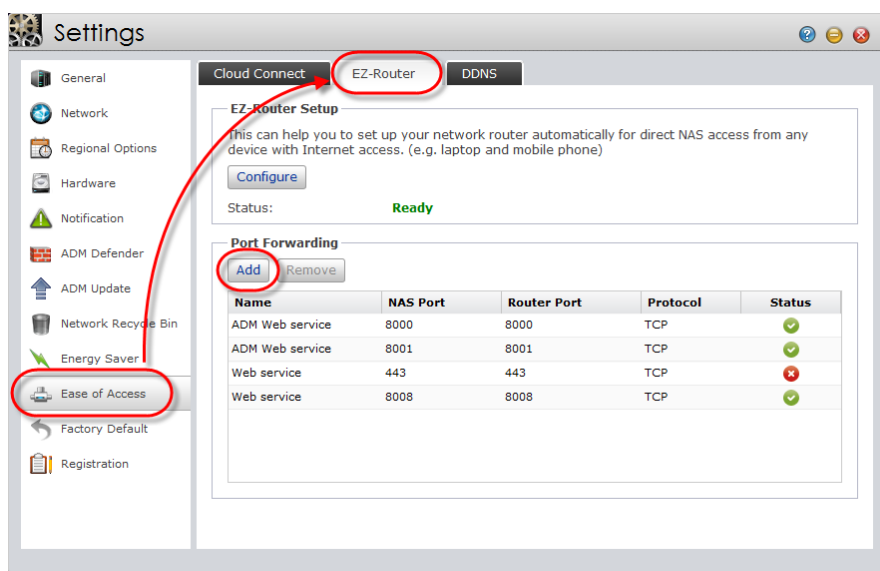
Zadejte <http://Your Cloud ID.myasustor.com:8000/> pro připojení k vašemu NAS. Například, pokud je vaše Cloud ID "johnny", tak zadejte <http://johnny.myasustor.com:8000/>.

1.3 Nastavení připojení pro další služby

Cloud Connect™ zajistí vzdálené připojení pro Web server. Pokud chcete používat další služby, postupujte podle instrukcí níže.

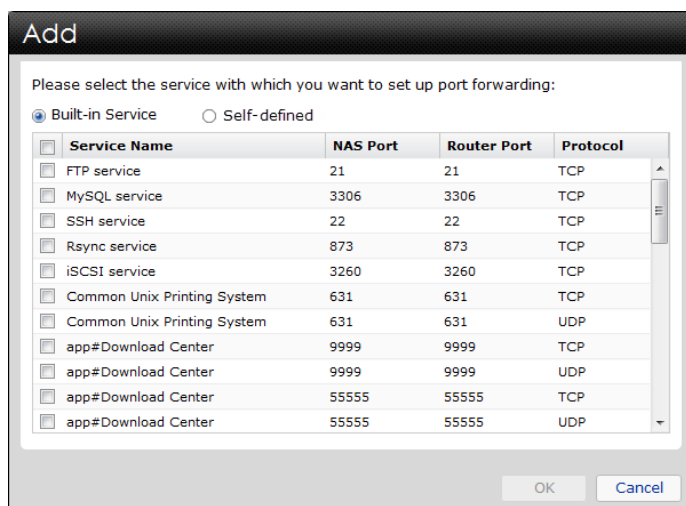
KROK 1

- ✓ V hlavním menu klikněte na **[Settings]**.
- ✓ Zvolte **[Ease of Access]** a klikněte na záložku **[EZ-Router]**.
- ✓ V sekci Port Forwarding klikněte na **[Add]**.



KROK 2

- ✓ Zvolte, ke kterým službám se chcete vzdáleně připojovat přes internet.



- ✓ Pokud služba, kterou chcete použít, není v seznamu, nebo pokud chcete nastavit vlastní port,

klikněte na **[Self-defined]** a vyplňte požadované informace.

Add

Please select the service with which you want to set up port forwarding:

Built-in Service Self-defined

Service name:

Protocol:

NAS Port:

Router Port:

Seznam portů používaných aplikacemi ASUSTOR

Služba	Port	Protokol
ADM Web service	8000, 8001	TCP
Web service	80, 443	TCP
FTP service	21	TCP
MySQL service	3306	TCP
SSH service	22	TCP
Rsync service	873	TCP
iSCSI service	3360	TCP
Common Unix Printing System	631	TCP/UDP
Download Center	9999, 55555	TCP/UDP
iTunes Server	3689	TCP/UDP
UPnP Media Server	49152	TCP/UDP
Boxee	5000, 8800, 8801, 8802, 54321	TCP/UDP
WebDAV	9800, 9802	TCP

1.4 Poznámky

1. Seznam kompatibilních routerů naleznete na:

<http://www.asustor.com/service/router?id=router>

2. Pokud nemůžete úspěšně nastavit vzdálené připojení, které je popsáno v tomto kurzu, přečtěte si: [NAS 224 Vzdálený přístup – manuální nastavení](#)